



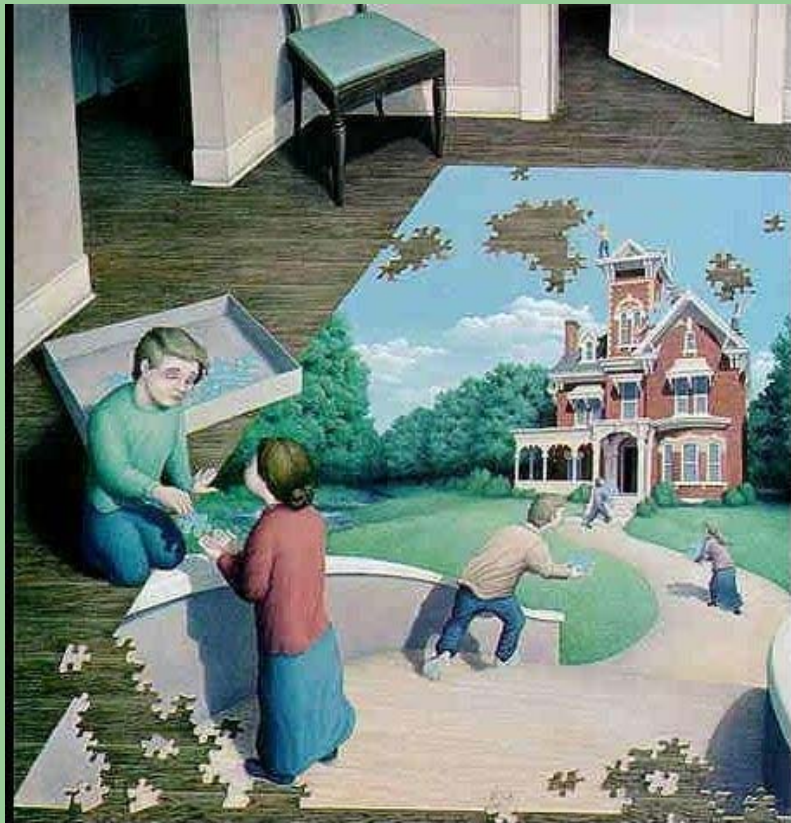
GETOSS

Chaire de recherche du Canada sur la gouvernance
et la transformation des organisations et systèmes de santé



La recherche participative en CSSS-CAU

À propos des réseaux innovateurs de *traduction des savoirs*



Centre InterActions

Midis scientifiques

*Une formule interactive de partage pour
approfondir la réflexion*

Montréal, 13 novembre 2012

José Carlos Suárez-Herrera, Professeur-chercheur

jc.suarez.herrera@umontreal.ca

Nathalie Fortin, Directrice

coordination@clic-bc.ca



Plan de la présentation

- Nouvelles pratiques de recherche
 - La configuration en réseau de la recherche participative
- Le projet de recherche au CLIC-BC
 - Les enjeux de la recherche participative en réseau
- Des réseaux innovateurs de traduction des savoirs
 - Le chercheur comme « traducteur » des savoirs hybrides
- Un mot final
 - Vers la mise en réseau des savoirs hybrides



GETOSS

Chaire de recherche du Canada sur la gouvernance
et la transformation des organisations et systèmes de santé



Nouvelles pratiques de recherche

La configuration en réseau de la recherche participative



José Carlos Suárez-Herrera, professeur-chercheur
jc.suarez.herrera@umontreal.ca

Nathalie Fortin, Directrice
coordination@clic-bc.ca




La recherche participative dans le domaine de la santé

- Historiquement
 - Recherche-action - *Cornwall & Jewkes, 1995*
 - Évaluation participative - *Garaway, 1995*
 - Community-based research - *Israel et al., 1996*
 - Recherche-intervention - *David, 1997*
- Collaboration intersectorielle
 - Mobilisation des savoirs - *Boutilier, Mason et Rootman, 2001*
- Interface complexe
 - Administration publique, société civile et le secteur privé - *Campbell & Murray, 2004; Kelly, 2005; Lantz et al, 2001*



Le recherche participative en réseau

- Émergence des réseaux intersectoriels complexes
 - Multiples domaines institutionnels – santé, éducation, emploi...
 - Plusieurs paliers d'influence – local, régional, central...
 - Divers champs de pratique – gestionnaire, professionnel...
- Suarez-Herrera, White & Battaglini, accepté: 2012*
-  Motivation pas constante, rapports de pouvoir inéquitables
- Nature réticulaire des réseaux
 - Engagement actif des acteurs impliqués
 - Mobilisation plus dynamique des savoirs
 - Plus grande coordination des interventions **en partenariat**

- Cornwall, 1996; Khanlou et Peter, 2005



GETOSS

Chaire de recherche du Canada sur la gouvernance
et la transformation des organisations et systèmes de santé



Le projet de recherche au CLIC-BC

Les enjeux de la recherche participative en réseau



José Carlos Suárez-Herrera, Professeur-chercheur

jc.suarez.herrera@umontreal.ca

Nathalie Fortin, Directrice

coordination@clic-bc.ca

Démarrage du processus

- 17 novembre 2011 – Présentation en Table centrale
 - Proposition de recherche sur la gouvernance intersectorielle des réseaux sociaux et de santé innovateurs
 - Deux rencontres
 - 9 février 2012
 - 5 avril 2012
- COMMISSION DES MEMBRES DU CLIC ***
- Étude de la pertinence et la faisabilité du projet
 - Présentation en Table centrale »»»» 10 mai 2012
 - Constitution, sur une base volontaire, du **CRCI**

Questions proposées par le CRCI



- ✓ La concertation intersectorielle au sein du CLIC...
 - ✓ Comment ça marche...?
 - ✓ Pour qui...?
 - ✓ Dans quelles circonstances...?
 - ✓ À quoi ça sert...?
- ✓ Quelles sont les différences entre concertation, partenariat et réseau...?
- ✓ Quelles sont les dynamiques de...
 - ✓ Concertation intra-organisationnelle...?
 - ✓ Concertation inter-organisationnelle...?
- ✓ Quelles sont les structures formelles d'encadrement et comment influencent-elles les dynamiques de concertation...?
- ✓ Comment se configurent les rapports stratégiques de pouvoir entre les acteurs concernés...? Quelles asymétries...? Quelles influences...?
- ✓ Quelles attentes entre le CLIC et les organismes qui le configurent?

Une recherche en partenariat avec le milieu local

Chercheurs / Partenaires → Mobilisation des savoirs, des ressources, des pratiques



Centre InterActions → Coordination - Accréditation - Financement - Accompagnement

Le milieu de la recherche



Le CLIC

- Une Table de concertation intersectorielle et multi-réseaux
- Née en 1991; compte 60 membres
- Mission : favoriser la concertation et susciter ou mener des actions communes, contribuant à l'amélioration de la qualité de vie des citoyens de Bordeaux-Cartierville

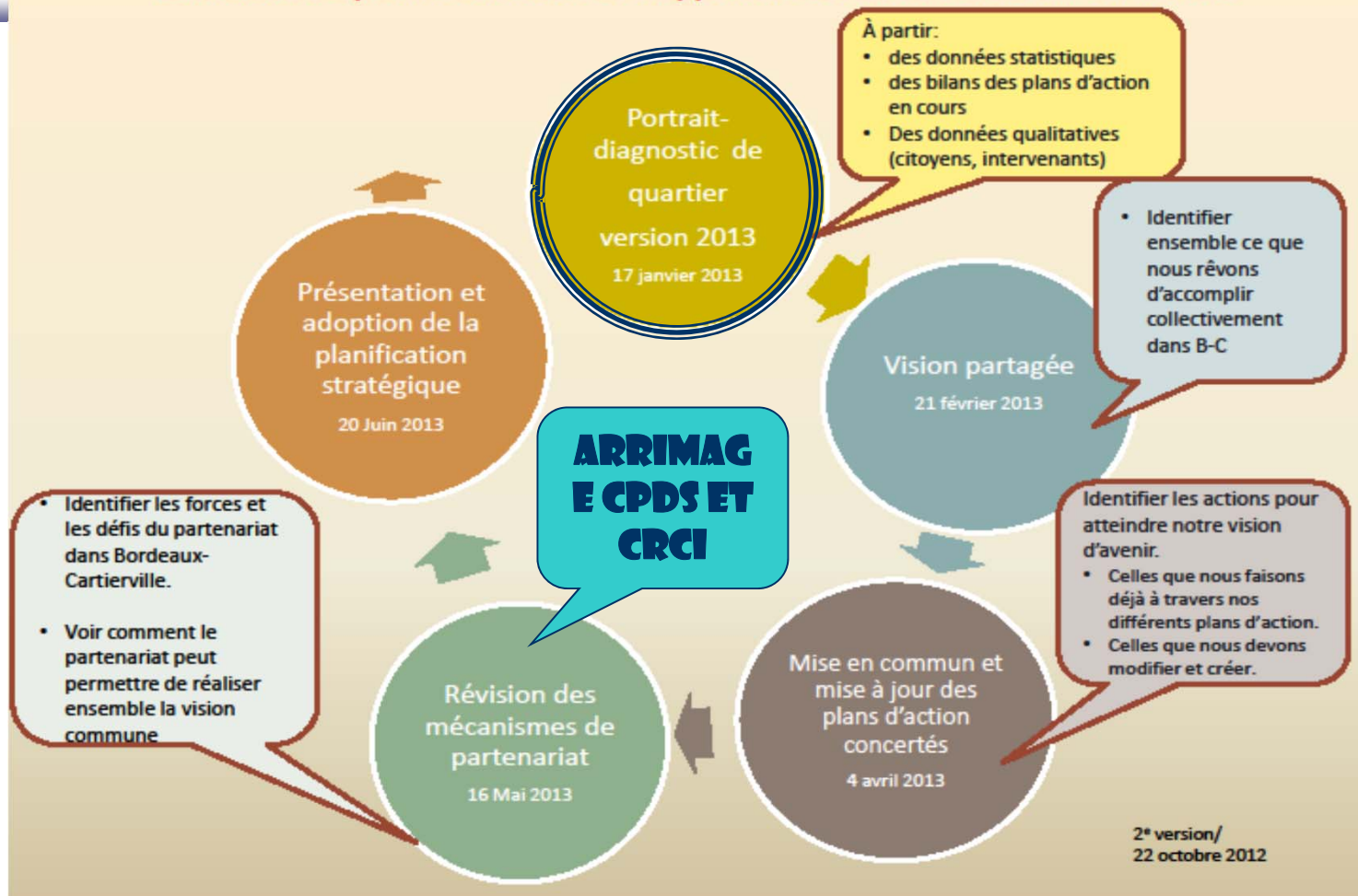
Le milieu de la recherche

Le CLIC

- 5 axes de travail :
 - Coordonner, animer et favoriser la concertation intersectorielle et multi-réseaux
 - Mobiliser la communauté
 - Assurer la circulation de l'information
 - Piloter la démarche de RUI *Bâtir ensemble un quartier à notre image*
 - Coordonner la mise en œuvre du plan concerté en développement social « Cartiervivre 2009-2012 »

La planification de la concertation intersectorielle

Démarche de planification en développement social de Bordeaux-Cartierville



Les enjeux de la recherche

- Enjeux de type *communicationnel*
 - Notions polysémiques
 - Gouvernance, concertation, multi-réseaux
 - Diversité de langages
 - Académique, managérial, professionnel, du communautaire
- Enjeux de type *organisationnel*
 - Planning du CLIC-BC
 - Planification en développement social 2013-2015
 - Gestion du temps
 - Composition multicentrique des membres du CRCI



GETOSS

Chaire de recherche du Canada sur la gouvernance
et la transformation des organisations et systèmes de santé



Des réseaux innovateurs de traduction des savoirs



**Le chercheur comme
« traducteur » des savoirs
hybrides**

José Carlos Suárez-Herrera, Professeur-chercheur

jc.suarez.herrera@umontreal.ca

Nathalie Fortin, Directrice

coordination@clic-bc.ca



La traduction: un processus innovateur

- Le processus de **traduction** comprend 4 moments
 - Problématisation
 - Vision commune du problème – « *Point de passage obligé* »
 - Intéressement
 - Alliance de partenaires – programmation conjointe
 - Enrôlement
 - Redistribution des rôles des partenaires – pour du projet collectif
 - Mobilisation
 - Mise en œuvre en continue des divers projets de recherche

Innovation





Le chercheur : traducteur des savoirs hybrides

- Regard critique et conciliateur
 - Acceptabilité sociale
 - Validité scientifique
- Réseau sociotechnique*
- Suarez-Herrera, 2010
- *Dualité réflexive* : recherche **en** réseau **sur** des réseaux
 - Le chercheur comme traducteur des savoirs
 - Porte-parole d'un projet d'action collective innovateur
 - Logiques divergentes des multiples acteurs et secteurs
 - Négociation de sens et gestion de controverses
- Janes & Corbett, 2009; Massé 2005



Vers la mise en réseau des savoirs hybrides

- Mise en réseau de la recherche participative
- Les enjeux de la recherche participative en réseau
- Réseaux innovateurs de traduction des savoirs
- Le chercheur comme traducteur des savoirs hybrides



➤ Rapports

Recherche / Intervention
Chercheur / Partenaires
Savoirs / Pratiques

*Innovation
sociotechnique*



GETOSS

Chaire de recherche du Canada sur la gouvernance
et la transformation des organisations et systèmes de santé



Merci beaucoup!!!



Centre InterActions

Midis scientifiques

*Une formule interactive de partage pour
approfondir la réflexion*

Montréal, 13 novembre 2012

José Carlos Suárez-Herrera, Professeur-chercheur

jc.suarez.herrera@umontreal.ca

Nathalie Fortin, Directrice

coordination@clic-bc.ca