

De la volonté aux moyens: La collaboration intersectorielle en santé mentale

Deena White

Département de sociologie

Université de Montréal

Midi-InterActions, CLSC St-Laurent, 24 mars 2015



Une communauté de pratique de non-spécialistes:

Le comité de détresse psychologique et de santé mentale de Rosemont

Des intervenants exclus pour des personnes exclues

Santé mentale en première ligne

Un problème
vicieux
en plus que
complexe

Problème complexe

- Un ensemble unique, interactif et instable de facteurs déterminants
- Toute tentative de solution apporte ses conséquences inattendues et ses effets pervers

Problème vicieux

- + Désaccords sur la définition du problème
- + Désaccords sur les solutions
- + Aucun point d'arrêt



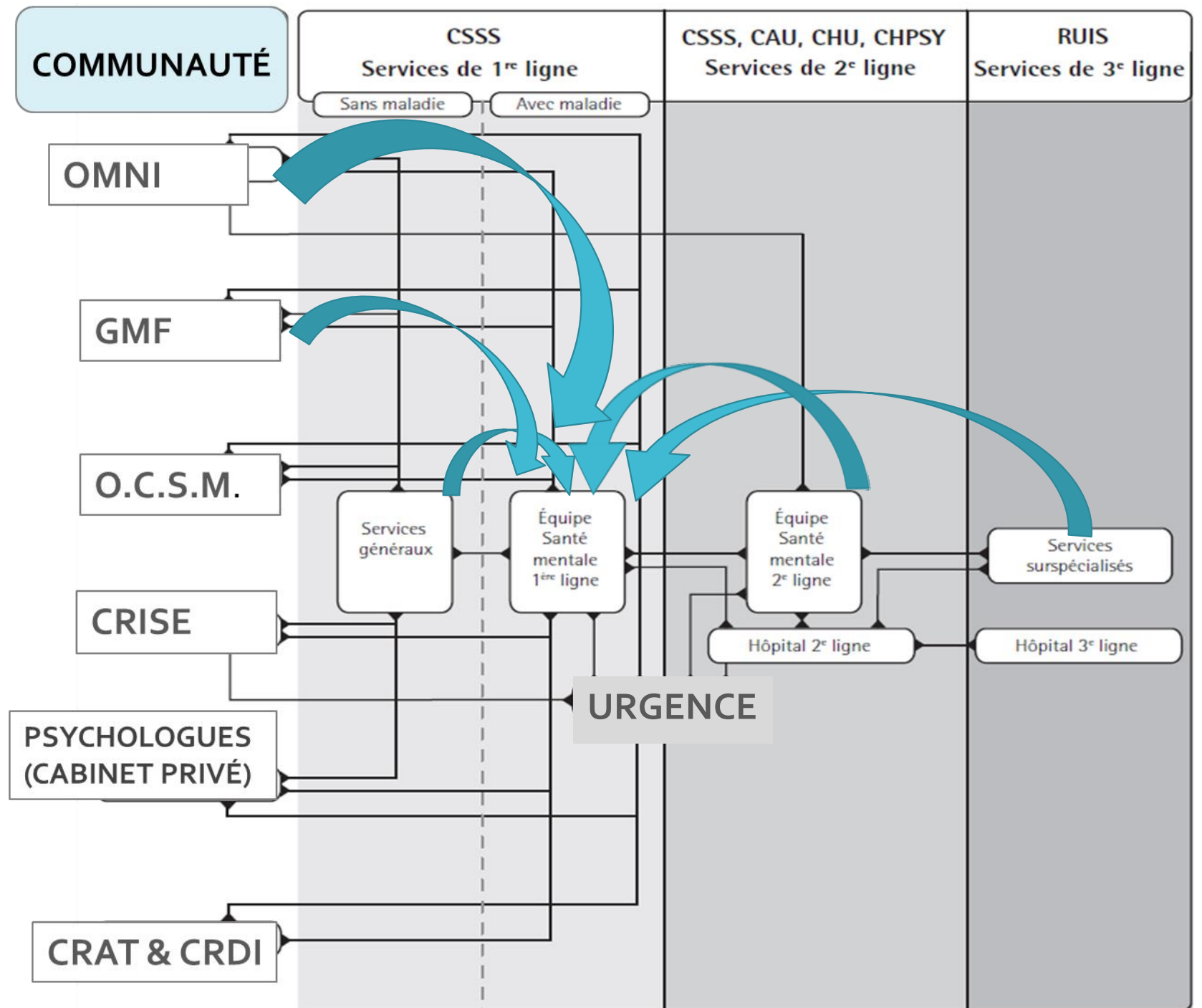
La force des liens...

...parmi les intervenants du réseau local de santé mentale

Élargissement du réseau santé mentale...

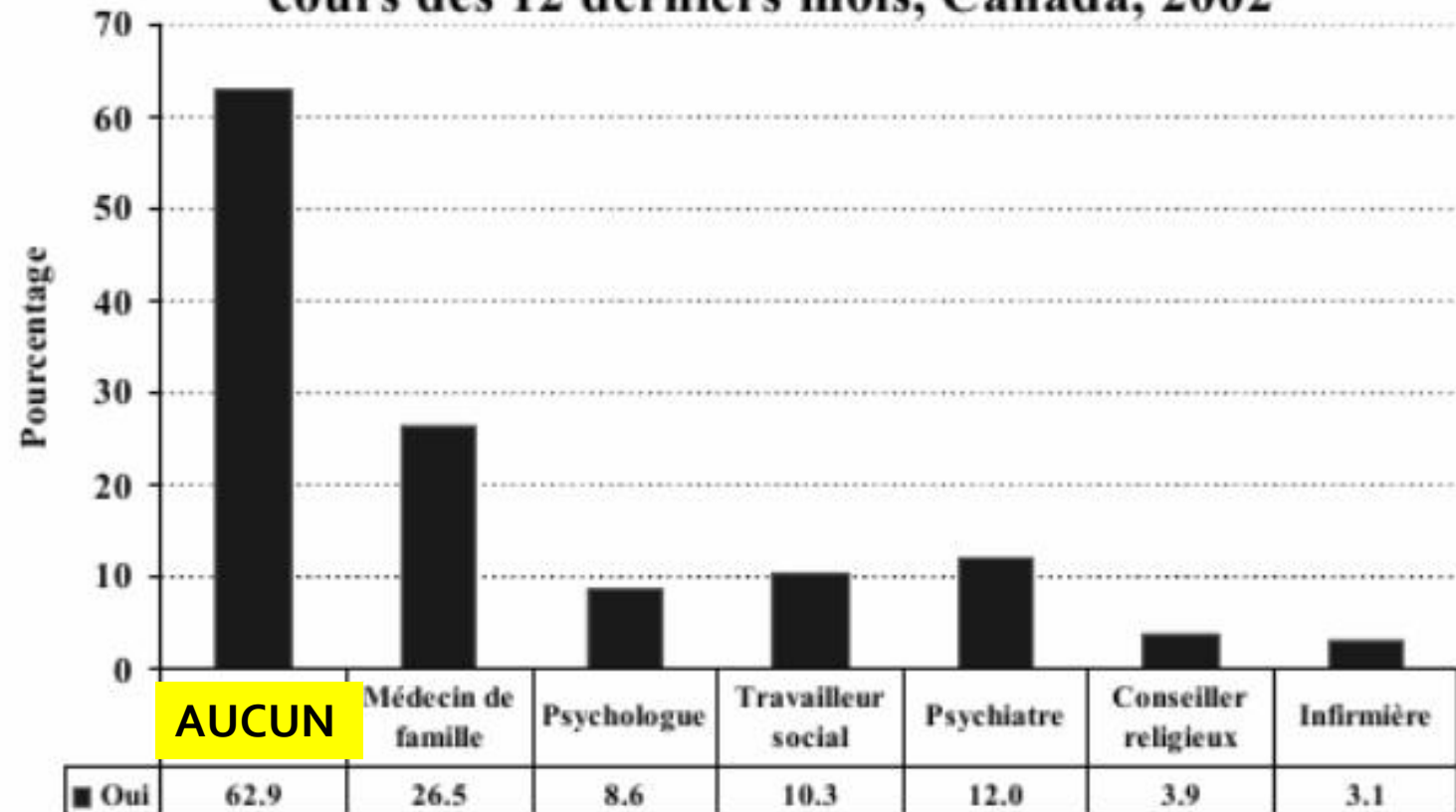
mais avec des frontières plus étanches ?

Le réseau de santé mentale



On consulte
qui pour un
trouble mental
sévère ?

Proportion d'adultes âgés de 15 ans et plus atteints d'un trouble mesuré¹ au cours des 12 derniers mois et ayant consulté un professionnel de la santé au cours des 12 derniers mois, Canada, 2002



¹Personnes répondant aux critères d'un trouble de l'humeur, d'un trouble anxieux ou d'une dépendance à une substance

Source : Statistique Canada, Enquête sur la santé dans les collectivités canadiennes – Santé mentale et bien-être 2002 – Cycle 1.2



Étude de cas

François



François

Impasse

- Médecin de famille sans lien avec un spécialiste
- Comportement menaçant
- Nouvel intervenant
- Protocole clinique
- L'horaire proposé pour RDV
- Porte tournante

Conséquence

- À l'urgence à répétition
- Plus de médecin de famille
- Rupture du lien avec suivi intensif dans la communauté
- Aucun traitement psychosocial
- Pas de suivi au CSSS
- Urgence – hospitalisation – suivi court terme – retour au domicile

| IMPASSE | CONSÉQUENCES POUR FRANÇOIS | CONSÉQUENCES... POUR LES AUTRES |
|----------------------------|---|---|
| Comportement menaçant | Plus de médecin de famille | Voisins dérangés, menacés |
| Nouvel intervenant | Rupture du lien avec suivi intensif dans la communauté | Intervenant communautaire en HLM est son seul aidant dans la communauté mais n'a pas d'accès privilégié aux ressources du réseau S-M |
| Protocole clinique | Aucun traitement psychosocial | Épuisement de l'intervenant communautaire |
| L'horaire proposé pour RDV | Pas de suivi au CSSS | |
| Porte tournante | Urgence – hospitalisation – suivi court terme – retour à domicile | Police emmerdée, mains liées |

Les personnes en détresse psychologique

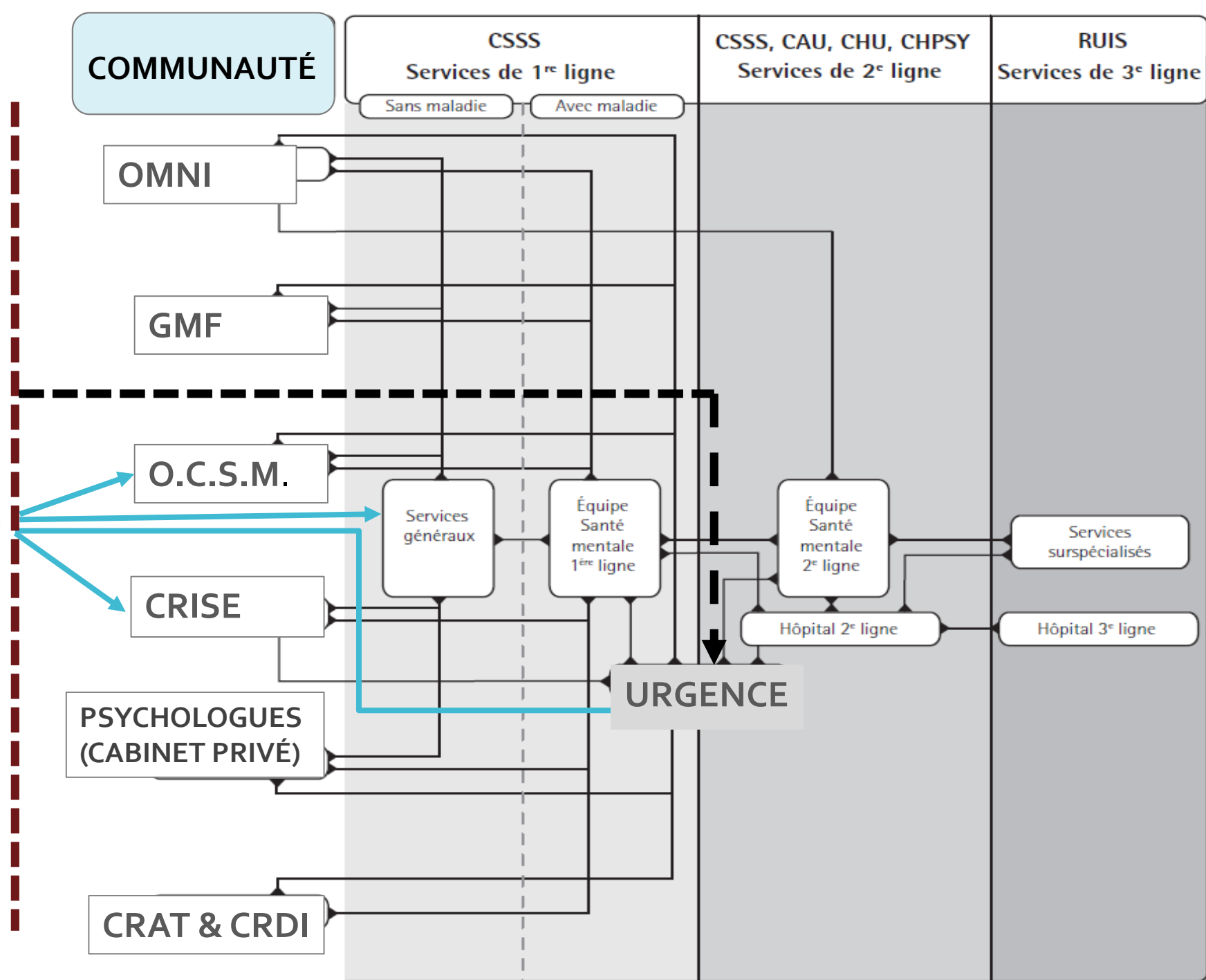
Les personnes non-diagnostiquées

Les familles

Les voisins

Les intervenants sociaux, non-spécialistes

La police





Étude de cas

Srey

SREY

IMPASSE

Appels constants à la police

Hospitalisée contre son gré

Diagnostic d'anxiété, suivi léger

CONSÉQUENCES

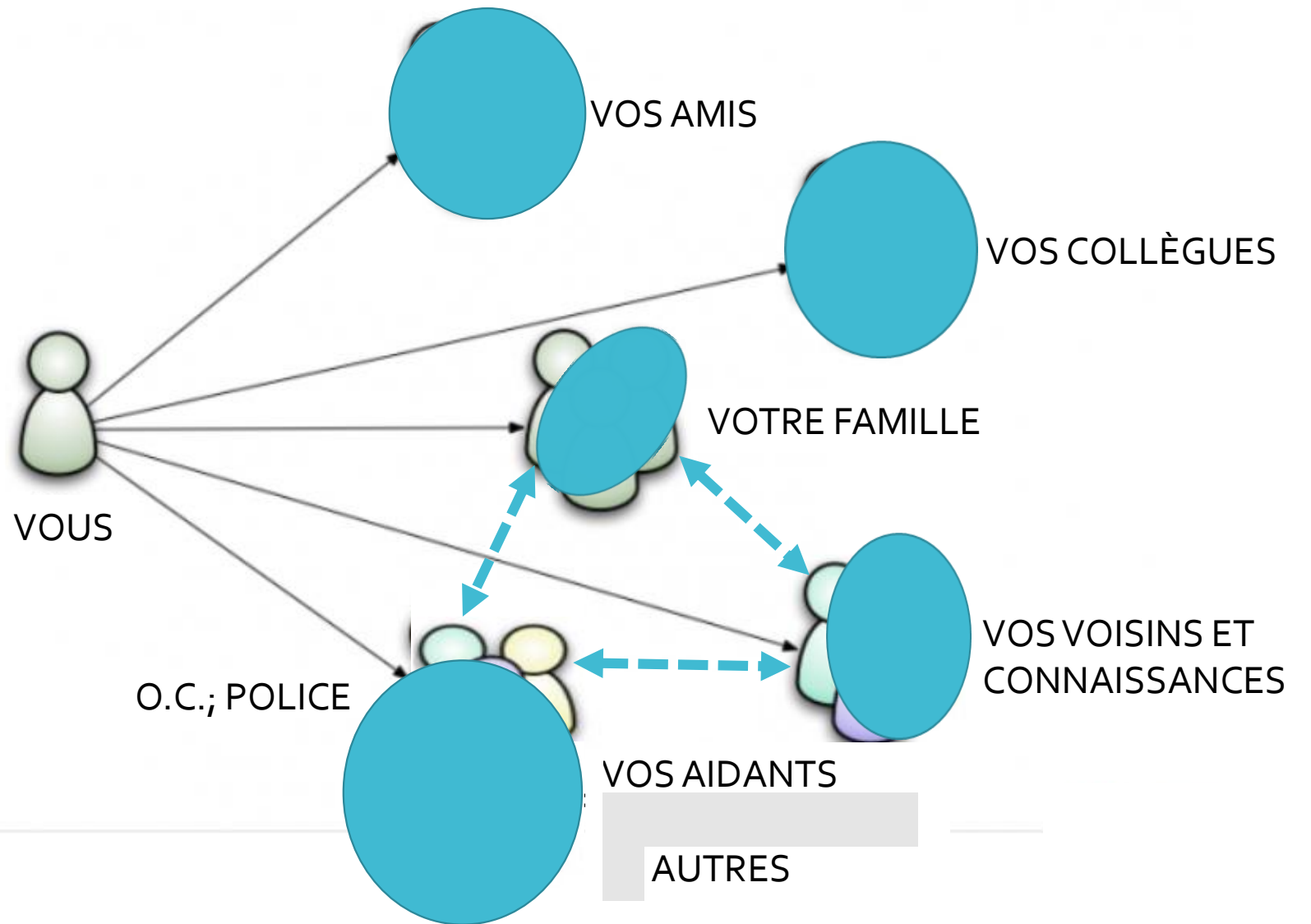
Réponse « inadéquate »,
paranoïa croissante

Rupture du lien avec sa fille et
sa sœur

Rupture du lien avec le
système de santé mentale

| IMPASSE | CONSÉQUENCES POUR SREY | CONSÉQUENCES... POUR LES AUTRES |
|---|--|---|
| <p>Appels constants à la police</p> <p>Hospitalisée contre son gré</p> <p>Diagnostic d'anxiété, suivi léger</p> | <p>Réponse « inadéquate », paranoïa croissante</p> <p>Rupture de lien avec sa fille et sa sœur</p> <p>Rupture du lien avec le système de santé mentale</p> | <p>Pour son mari, soins à domicile inadéquats, suivi médical et en santé mentale inadéquats, danger pour la vie</p> <p>Rupture du lien entre la fille et son père</p> <p>La fille n'a pas accès aux intervenants de son père car sa mère est la proche aidante principale et refuse que d'autres interviennent</p> |

Le point de
départ
et de fin

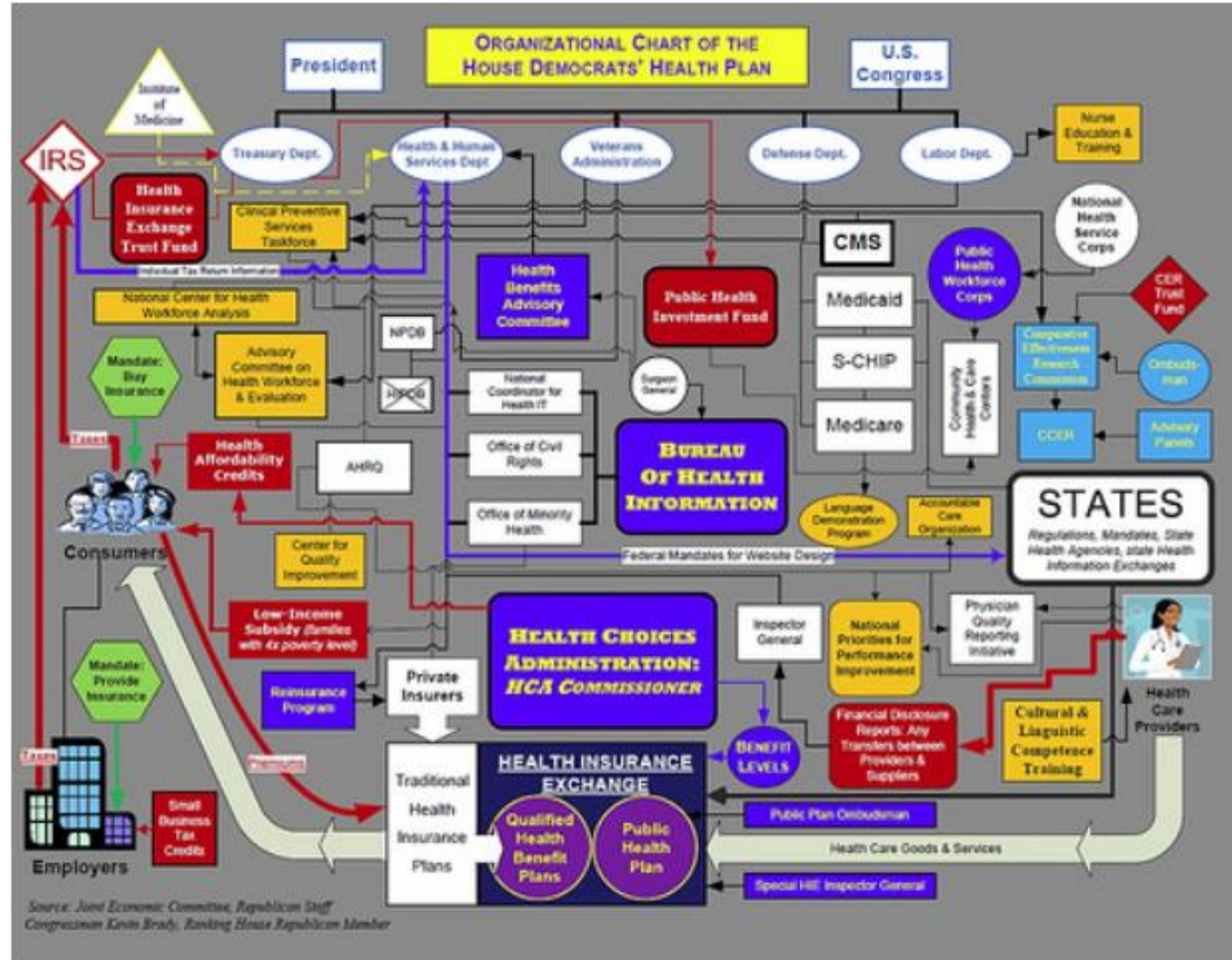


Corridors

- Pour les professionnels du réseau élargi
- Pour les personnes prises en charge par le réseau

- Mais pour les aidants à l'extérieur du réseau, quels corridors?

La bureaucratie de la ligne de front



Des intervenants exclus pour des personnes exclues ?

Sortir des corridors prescrits
Penser aux liens dans le milieu de vie