

# Favoriser la prise de parole par l'accompagnement évaluatif

Marie-Claude Jean, consultante chez  
Accès Évaluation



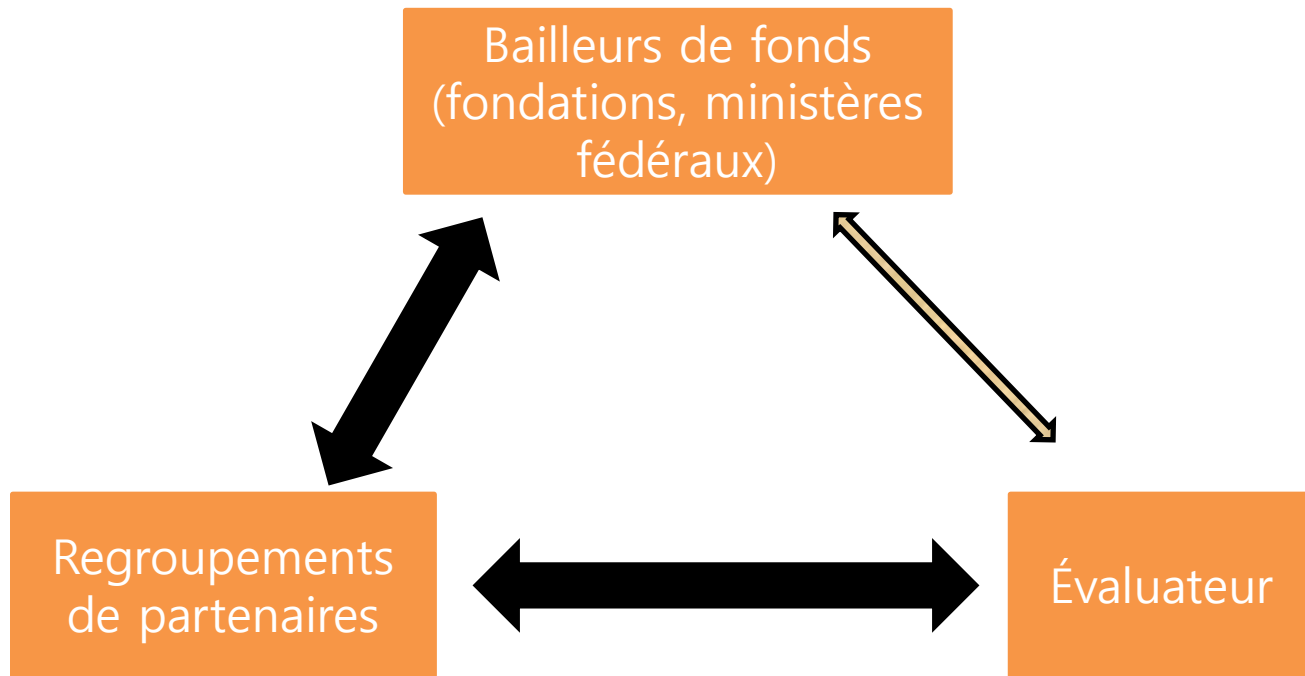
**Colloque interdisciplinaire  
en évaluation**  
28 octobre 2016

# Au menu

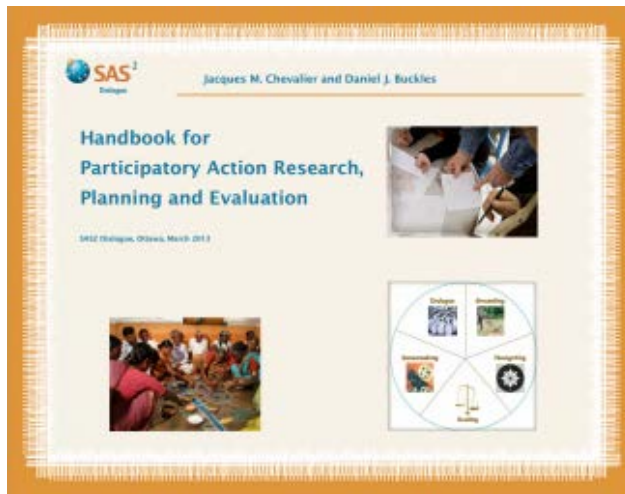
1. **Le contexte de ma pratique**
2. **Stratégies pour favoriser la prise de parole**
3. **Différents apprentissages**
4. **Enjeux liés à la participation**



# 1. Contexte de ma pratique



# 2. Stratégies pour favoriser la prise de parole



# 3. Différents apprentissages

- Importance de l'accompagnement
- Pas de recettes magiques (processus continuuel d'adaptation)
- Accepter d'être déstabilisé
- Innovation et renouvellement de la pratique (communautés de pratique)



# 4. Enjeux liés à la participation

- Adaptation du niveau de langage (simplification des écrits)
- Confidentialité et anonymat des répondants
- Nourrir la participation pour maintenir l'intérêt envers l'évaluation
- Respecter le rythme des partenaires
- Culture de l'évaluation : créer un espace d'apprentissage organisationnel et collectif



# MERCI DE VOTRE ÉCOUTE!

Pour poursuivre la discussion :  
[dg@accesevaluation.ca](mailto:dg@accesevaluation.ca)

