



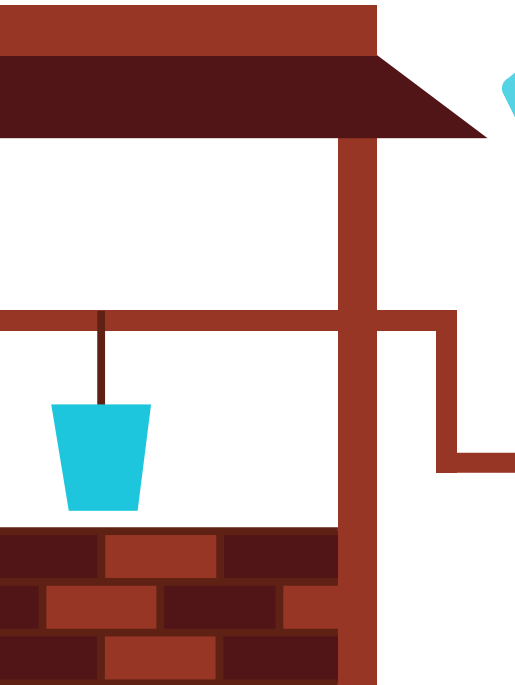
MONTRÉAL- NORD

RAPPORT KOBO
25-08-2021 AU 31-08-2021



KOBO, UN OUTIL DE SENSIBILISATION POUR **PUISER**
DANS LES PERCEPTIONS CITOYENNES AFIN DE :

- > MIEUX COMPRENDRE LEURS BESOINS D'INFORMATION
ET LEURS RÉALITÉS DANS UN CONTEXTE DE PANDÉMIE
- > ADAPTER EN CONTINU LES INTERVENTIONS DE
SENSIBILISATION ET D'ÉDUCATION POPULAIRE EN
PRÉVENTION/PROMOTION DE LA SANTÉ
- > DOCUMENTER, VALORISER ET COLLECTIVISER LA RICHESSE
DU TRAVAIL DE SENSIBILISATION FAIT PAR LES
TRAVAILLEURS-EUSES COMMUNAUTAIRES ET LES
TRAVAILLEURS-EUSES DE QUARTIER DU CIUSSS NIM.



CHIFFRES CLÉS

204 formulaires KOBO remplis entre le 25-08-2021 et le 31-08-2021

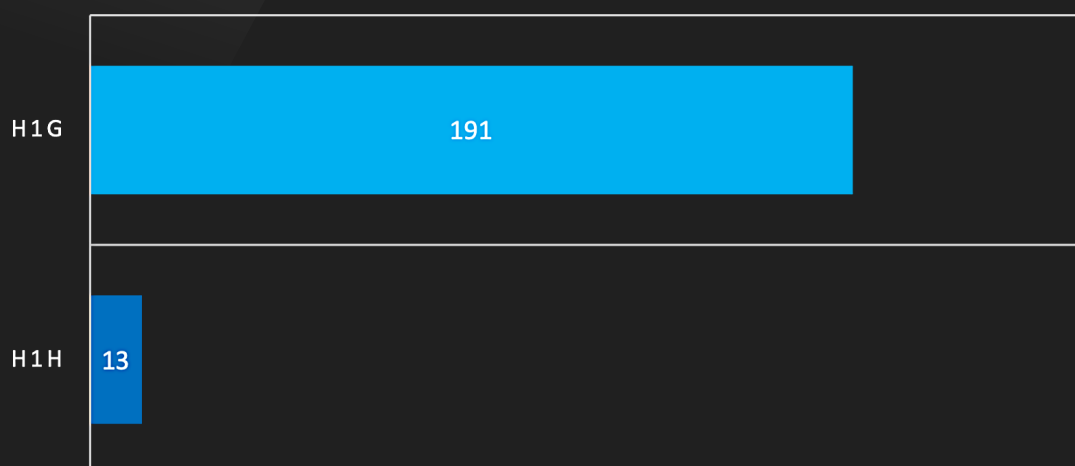
77% sont déjà vaccinés, **9%** ont l'intention, et **9%** n'ont pas l'intention de se faire vacciner contre la covid-19 [N*: 203]

PROFIL DES PERSONNES RENCONTRÉES [N: 74]

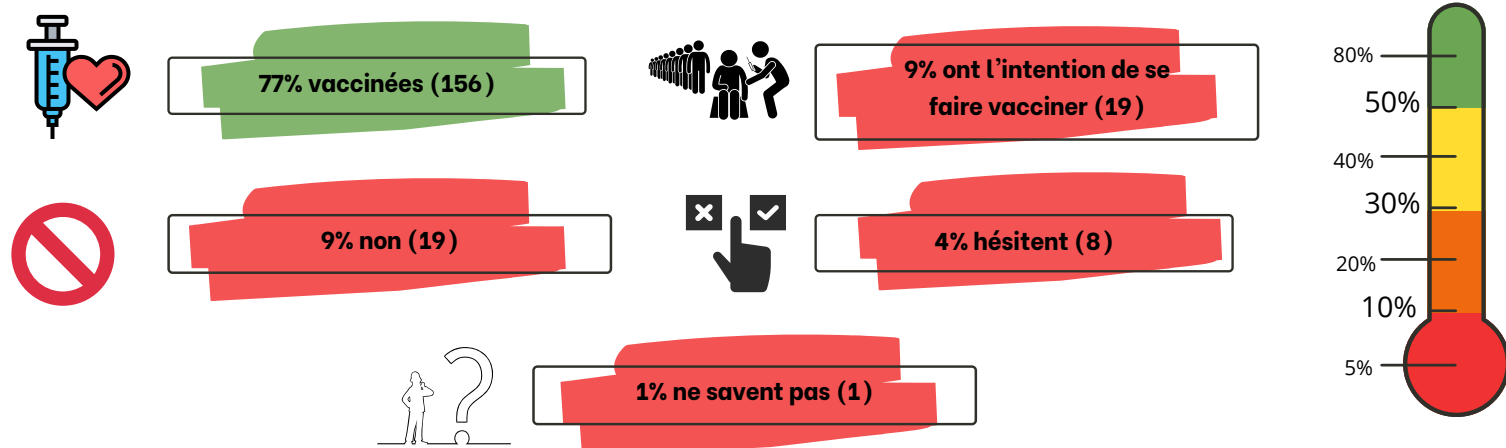
La majorité sont âgées de **20-39 ans - 43%** ;
et sont quasiment à moitié des **femmes - 52%**,
et des **hommes - 48%**,

SECTEURS

Le secteur "**H1G**" est le plus souvent mentionné [N: 204]



VACCINATION (N: 203)



Parmi les personnes qui n'ont pas l'intention de se faire vacciner, hésitent et ne savent pas (N : 36/203) :

- 20 semblent avoir une opinion défavorable (ex. complot, anti-vaccin) »,
- 10 manquent d'information (ex. lieu, horaires, accès),
- 3 ne donnent pas de précision.

CONNAISSANCE ET APPLICATION DES MESURES¹

Lorsqu'on demande aux personnes rencontrées de quelle(s) façon(s) elles se protègent, elles mentionnent (N: 105) :

- (102) **97%** PORTER UN MASQUE JETABLE
- (51) **49%** DISTANCIATION PHYSIQUE
- (24) **23%** HYGIÈNE RESPIRATOIRE
- (15) **14%** RESTER À LA MAISON
- (58) **55%** SE LAVER LES MAINS
- (25) **24%** PORTER UN MASQUE RÉUTILISABLE
- (18) **17%** LAVAGE DU MASQUE
- (2) **2%** AUTRE STRATÉGIE

Lorsqu'on demande aux personnes rencontrées quelle(s) mesures (gestes barrières) sont difficiles à comprendre ou à appliquer ? (N: 25)

- (21) **84%** PORTER UN MASQUE JETABLE
- (6) **24%** PORTER UN MASQUE RÉUTILISABLE
- (3) **12%** HYGIÈNE RESPIRATOIRE
- (8) **32%** DISTANCIATION PHYSIQUE
- (3) **12%** SE LAVER LES MAINS
- (2) **8%** LAVAGE DU MASQUE
- (2) **8%** RESTER À LA MAISON

DIFFICULTÉS MENTIONNÉES (N : 32/168)²

STRESS, ANXIÉTÉ, DÉTRESSE PSY.	23	BARRIÈRE DE LA LANGUE	3	ÉDUCATION DES ENFANTS	1
ISOLEMENT	10	PRÉCARITÉ ÉCONOMIQUE	3	NOUVEL ARRIVANT ET INTÉGRATION	1
MANQUE D'INFORMATION	4	AUTRE PROBLÈME DE SANTÉ	3		
SÉCURITÉ ALIMENTAIRE	3	FRACTURE NUMÉRIQUE	1		

Parmi les principales difficultés rencontrées par la personne, le stress, l'anxiété, et la détresse psychologique sont des enjeux importants, en lien avec des difficultés qui leurs sont liées, tel que l'isolement.

Perspectives d'interventions : Pour les problèmes liés au stress, à l'anxiété, et à la détresse psychologique, et/ou à l'isolement, invitez-les à contacter l'accueil psychosocial du CLSC-au [514-940-3300](tel:514-940-3300) [ce numéro est gratuit et confidentiel].

SOUTIEN SOCIAL - QUARTIER

Lorsqu'on demande aux personnes rencontrées si elles connaissent les ressources de leur quartier (distribution de matériel sanitaire, soutien communautaire, aide alimentaire, etc.) ? (N: 91)

(68) **75% OUI** (23) **25% NON**

Un kit de masques a-t-il été remis ? (N : 204)

(175) **86% OUI** (29) **14% NON**

¹ Question à choix multiple - les personnes rencontrées peuvent répondre à plus d'un choix.

² Question à choix multiple sans tenir compte des réponses mentionnant « Aucune difficulté » (N: 136/168).