



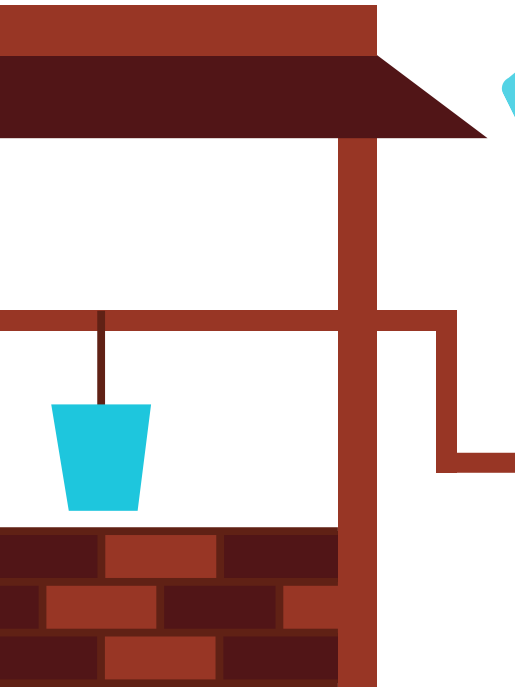
# SAINT- LAURENT

RAPPORT KOBO  
25-08-2021 AU 31-08-2021



KOBO, UN OUTIL DE SENSIBILISATION POUR **PUISER**  
DANS LES PERCEPTIONS CITOYENNES AFIN DE :

- > MIEUX COMPRENDRE LEURS BESOINS D'INFORMATION  
ET LEURS RÉALITÉS DANS UN CONTEXTE DE PANDÉMIE
- > ADAPTER EN CONTINU LES INTERVENTIONS DE  
SENSIBILISATION ET D'ÉDUCATION POPULAIRE EN  
PRÉVENTION/PROMOTION DE LA SANTÉ
- > DOCUMENTER, VALORISER ET COLLECTIVISER LA RICHESSE  
DU TRAVAIL DE SENSIBILISATION FAIT PAR LES  
TRAVAILLEURS-EUSES COMMUNAUTAIRES ET LES  
TRAVAILLEURS-EUSES DE QUARTIER DU CIUSSS NIM.



# CHIFFRES CLÉS

64 formulaires KOBO remplis entre le 25-08-2021 et le 31-08-2021

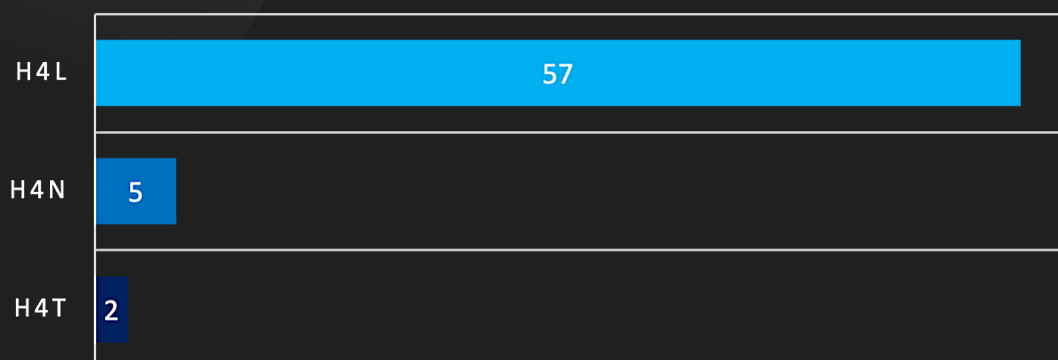
**84%** sont déjà vaccinés, et **10%** n'ont pas l'intention de se faire vacciner contre la covid-19 [N\*: 63]

## PROFIL DES PERSONNES RENCONTRÉES [N: 64]

La majorité sont âgées de **20-39 ans - 44%** ;  
et des **hommes - 55%**

## SECTEURS

Le secteur "**H4L**" est le plus souvent mentionné [N: 64]



\*[N] correspond au nombre de personnes ayant répondu à la question parmi le total des formulaires soumis

# VACCINATION (N: 63)



84% vaccinées (53)



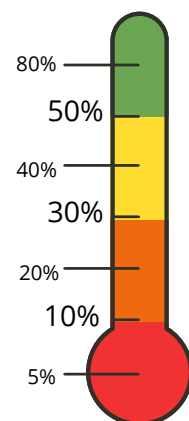
10% non (6)



3% ont l'intention de se faire vacciner (2)



3% hésitent (2)



Parmi les personnes qui n'ont pas l'intention de se faire vacciner, hésitent et ne savent pas (N : 8/63) :

3 semblent avoir une opinion défavorable (ex. complot, anti-vaccin) »,

3 ne donnent pas de précision,

2 manquent d'information (ex. lieu, horaires, accès).

## CONNAISSANCE ET APPLICATION DES MESURES<sup>1</sup>

Lorsqu'on demande aux personnes rencontrées de quelle(s) façon(s) elles se protègent ? (N: 37)

(32) **86%** PORTER UN MASQUE JETABLE (6) **16%** SE LAVER LES MAINS  
(4) **11%** PORTER UN MASQUE RÉUTILISABLE (4) **11%** DISTANCIATION PHYSIQUE  
(1) **3%** HYGIÈNE RESPIRATOIRE

Lorsqu'on demande aux personnes rencontrées quelle(s) mesures (gestes barrières) sont difficiles à comprendre ou à appliquer ? (N: 5)

(4) **80%** DISTANCIATION PHYSIQUE (3) **60%** PORTER UN MASQUE JETABLE  
(3) **60%** SE LAVER LES MAINS (1) **20%** RESTER À LA MAISON  
(1) **20%** PORTER UN MASQUE RÉUTILISABLE (1) **20%** LAVAGE DU MASQUE

## DIFFICULTÉS MENTIONNÉES (N : 10/11)<sup>2</sup>

STRESS, ANXIÉTÉ, DÉTRESSE PSY.	4	NOUVEL ARRIVANT ET INTÉGRATION	2	BARRIÈRE DE LA LANGUE	2
MANQUE D'INFORMATION	3	SÉCURITÉ ALIMENTAIRE	2	TÉLÉTRAVAIL	1
ÉCOLE À LA MAISON	3	PRÉCARITÉ ÉCONOMIQUE	2		
SYMPTÔMES COVID-19	2	PROBLÈME DE LOGEMENT	1		

Parmi les principales difficultés rencontrées par la personne, le stress, l'anxiété, la détresse psychologique, et le manque d'information viennent complexifier le quotidien de ces personnes. Enfin, des problématiques liées à l'école à la maison nous sont rapportées.

**Perspectives d'interventions** : Concernant les problèmes relatifs au stress, à l'anxiété, et à la détresse psychologique, invitez-les à prendre contact avec l'accueil psychosocial du CLSC -514 940-3300 [ce numéro est gratuit et confidentiel]. Pour pallier le manque d'information vous pouvez conseiller les personnes à contacter le 211 pour connaître les ressources communautaires de leur quartier. Pour les problèmes relatifs à l'école à la maison, proposez aux personnes de téléphoner à «Allo Prof» +1 888-776-4455 ou de visiter leur site web : <https://www.alloprof.qc.ca/>

## SOUTIEN SOCIAL - QUARTIER

Lorsqu'on demande aux personnes rencontrées si elles connaissent les ressources de leur quartier (distribution de matériel sanitaire, soutien communautaire, aide alimentaire, etc.) ? (N: 40)

(31) **77% OUI** (9) **23% NON**

Un kit de masques a-t-il été remis ? (N : 54)

(20) **37% OUI** (34) **63% NON**

<sup>1</sup> Question à choix multiple - les personnes rencontrées peuvent répondre à plus d'un choix.

<sup>2</sup> Question à choix multiple sans tenir compte des réponses mentionnant « Aucune difficulté » (N: 1/11).