



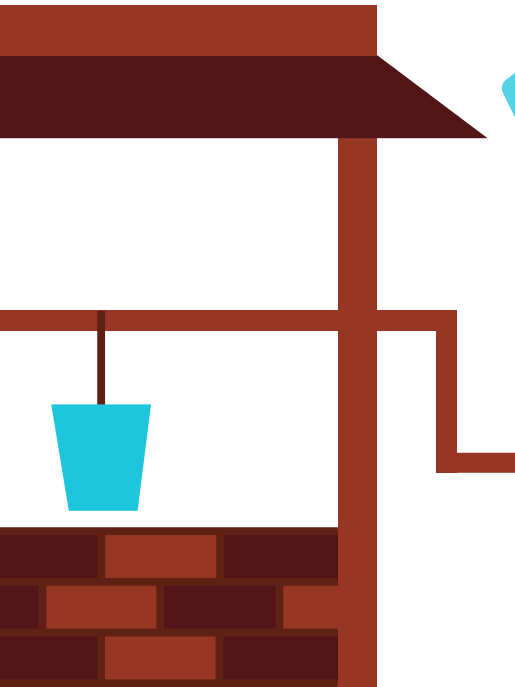
VILLERAY

RAPPORT KOBO
25-08-2021 AU 31-08-2021



KOBO, UN OUTIL DE SENSIBILISATION POUR **PUISER**
DANS LES PERCEPTIONS CITOYENNES AFIN DE :

- > MIEUX COMPRENDRE LEURS BESOINS D'INFORMATION
ET LEURS RÉALITÉS DANS UN CONTEXTE DE PANDÉMIE
- > ADAPTER EN CONTINU LES INTERVENTIONS DE
SENSIBILISATION ET D'ÉDUCATION POPULAIRE EN
PRÉVENTION/PROMOTION DE LA SANTÉ
- > DOCUMENTER, VALORISER ET COLLECTIVISER LA RICHESSE
DU TRAVAIL DE SENSIBILISATION FAIT PAR LES
TRAVAILLEURS-EUSES COMMUNAUTAIRES ET LES
TRAVAILLEURS-EUSES DE QUARTIER DU CIUSSS NIM.



CHIFFRES CLÉS

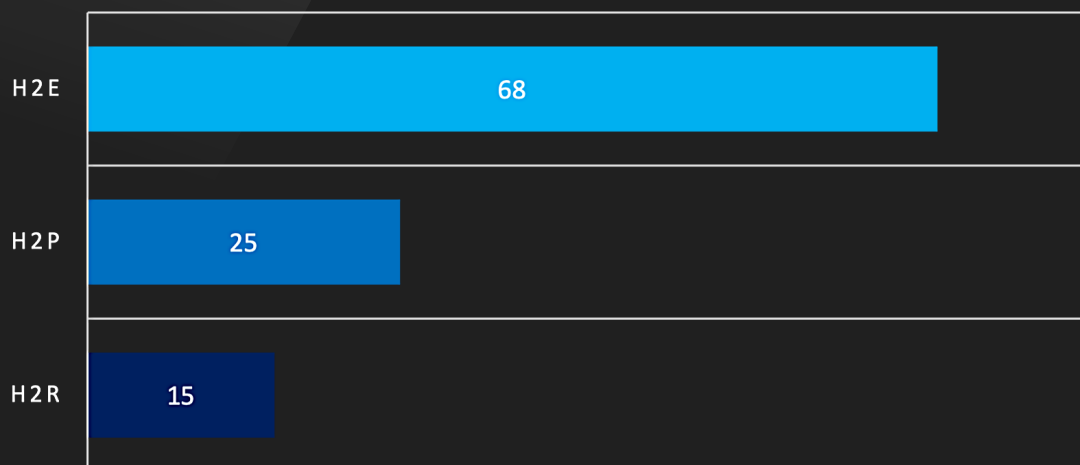
108 formulaires KOBO remplis entre le 25-08-2021 et le 31-08-2021

PROFIL DES PERSONNES RENCONTRÉES [N: 108]

La majorité sont âgées de **20-39 ans - 43%**,
60 ans et plus - 37%
et sont **des hommes - 58%**

SECTEURS

Le secteur "**H2E**" est le plus souvent mentionné [N: 108]



VACCINATION (N: 4)



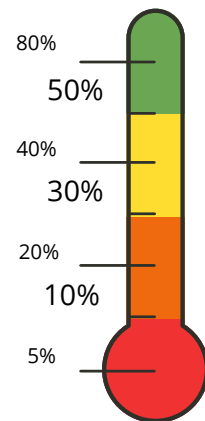
50% vaccinées (2)



25% ont l'intention de se faire vacciner (1)



25% non (1)



Parmi les personnes répondant par "non" (N : 1/4) :

1 semble avoir une opinion défavorable (ex. complot, anti-vaccin) ».

CONNAISSANCE ET APPLICATION DES MESURES¹

Lorsqu'on demande aux personnes rencontrées de quelle(s) façon(s) elles se protègent, elles mentionnent :

[AUCUNES DONNÉES]

Lorsqu'on demande aux personnes rencontrées quelle(s) mesures (gestes barrières) sont difficiles à comprendre ou à appliquer, elles mentionnent (N: 2):

(1) 50% PORTER UN MASQUE RÉUTILISABLE

(1) 50% RESTER À LA MAISON

DIFFICULTÉS MENTIONNÉES (N : 19/108)²

ISOLEMENT	5	PROBLÈME DE LOGEMENT	3	PERSONNE ITINÉRANTE	1
TÉLÉTRAVAIL	4	SÉCURITÉ ALIMENTAIRE	3	PRÉCARITÉ ÉCONOMIQUE	1
STRESS, ANXIÉTÉ, DÉTRESSE PSY.	4	AUTRE PROBLÈME DE SANTÉ	3	PROBLÈMES FAMILIAUX	1
ÉCOLE À LA MAISON	4	BARRIÈRE DE LA LANGUE	2	ÉDUCATION DES ENFANTS	1

Parmi les principales difficultés rencontrées par les personnes, l'isolement est un enjeu social central, accompagné de problématiques qui lui sont liées, tel que : le stress, l'anxiété et la détresse psychologique ; ou encore le télétravail, et le sentiment d'isolement qu'il peut susciter. Enfin, des difficultés liées à l'école à la maison nous sont rapportées.

Perspectives d'intervention : Pour les problèmes relatifs à l'isolement et/ou au stress, à l'anxiété et à la détresse psychologique, et/ou le télétravail, vous pouvez diriger les personnes vers l'accueil psychosocial du CLSC au 514-940-3300 [ce numéro est gratuit et confidentiel], et/ou Écoute Entraide au +1 855-365-4463. Invitez-les à contacter le 211 pour connaître les ressources de leur quartier. Pour les problèmes relatifs à l'école à la maison, proposez aux personnes de téléphoner à « Allo Prof » +1 888-776-4455 ou de visiter leur site web : <https://www.alloprof.qc.ca/>

SOUTIEN SOCIAL - QUARTIER

Lorsqu'on demande aux personnes rencontrées si elles connaissent les ressources de leur quartier (distribution de matériel sanitaire, soutien communautaire, aide alimentaire, etc.), elles mentionnent (N: 99) :

(6) 6% OUI

(93) 94% NON

Un kit de masques a-t-il été remis ? (N : 94)

(1) 1% OUI

(93) 99% NON

¹ Question à choix multiple - les personnes rencontrées peuvent répondre à plus d'un choix.

² Question à choix multiple sans tenir compte des réponses mentionnant « Aucune difficulté » (N: 89/108).